



Návod k provozu BORNIT®-Flexomat

(CZ)

Typ 78 / 78 00 00 00



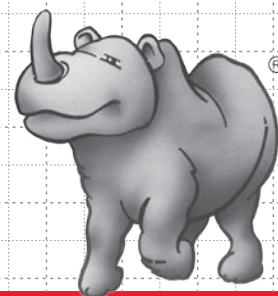
BORNIT-Werk Aschenborn GmbH
Bautenschutz- und Straßenbauprodukte
Telefon: +49 (0) 375/ 27 95 - 0
Telefax: +49 (0) 375/ 27 95 - 150
e-mail: info@bornit.de
Internet: <http://www.bornit.de>

Bitrak s.r.o., Školní 5336, Chomutov
Telefon/Fax: 474 686534
e-mail: bitrak@bitrak.cz
pro ČR

Technické změny vyhrazeny!



BORNIT-Werk Aschenborn GmbH - Reichenbacher Straße 117 - 08056 Zwickau (Germany)
Telefon: +49 (0) 375 / 27 95 0, Fax: + 49 (0) 375 / 27 95 150, E-mail: info@bornit.de, Internet: www.bornit.de





Obsah

Vysvětlení tvorby identifikačního čísla stroje	strana 3
Upozornění k bezpečnosti práce	strana 4
Typový štítek	strana 4
Adresa výrobce a zákaznického servisu	strana 4
Objednávání náhradních dílů	strana 4
Popis obsluhy	strana 5
Technická data	strana 5
Upozornění na nebezpečí	strana 5
Uvedení do provozu	strana 5
Přerušení práce a čištění	strana 5
BA – oddíl 1 – odstraňování poruch	strana 6
BA – oddíl 2 – informace o hluku dle 3.GSBV	strana 7
Poznámky	strana 8
Výkres náhradních dílů – kusovník náhradních dílů:	
Motor čerpadla s převodovkou	strana 9-10
Motor k převodovce	strana 11-12
Obtokový komplet.....	strana 13-14
Hnací ústrojí	strana 15-16
Rameno	strana 17-18
Objednávkový list	strana 19
Všeobecné obchodní podmínky	strana 20



Vysvětlení tvorby identifikačního čísla stroje

Složení a tvorba identifikačního čísla stroje (VIN)

A	Počet míst	1	2	3	4	5	6	7	8	9	10	11	12	13	14	15	16	17
B	alfanumerické, pouze numerické	a	a	a	a	a	a	a	a	a	a	a	a	a	n	n	n	n
C	Příklad	W	M	B	0	7	8	0	1	0	5	P	7	8	0	0	0	1
D	Výrobní číslo (W=Záp.Německo)																	
E	Počet os																	
F	Typ a provedení																	
G	Přípustné zatížení osy																	
H	Rok výroby (<u>3</u> =2003)																	
I	Klíč místa výroby (<u>P</u> philippsburg)																	
J	Objednací číslo																	
K	Pořadové číslo																	

Příklad: WMB0760103P760001

78 = MAUS 78

Vaše identifikační číslo stroje je:
WMB078010 P 78



Upozornění k bezpečnosti práce

Před vybalením a uvedením přístroje do provozu přečíst a přesně dbát tohoto návodu provozu!

Stroj smí být používán, udržován a opravován pouze osobami staršími 18-ti let, které jsou seznámeny s návodem provozu a směrnicemi profesního sdružení pro stříkací stroje studených pojiv při stavbě silnic a mají odpovídající odborné vzdělání. Směrnice obdržíte u: Profesního sdružení pro inženýrské stavby pod objednacím číslem ZH 1/536.

Při provozu stroje je nutné používání předepsaných ochranných prostředků a dodržování technické směrnice ke zpracování vydané BORNIT-Werk Aschenborn GmbH.

Nástřikový přístroj pro spojové lepidlo smí být používán k odpovídajícímu účelu. Použití odpovídající účelu je nanášení spojového lepidla na spojování asfaltových ploch BORNIT®-Spároflex od BORNIT-Werk Aschenborn GmbH, Reichenbacher Str. 117, D-08056 Zwickau.

Na všechny díly aplikačního stroje BORNIT®-Flexomat 78-00 s výjimkou opotřebitelných dílů (spojka, stator) se vztahuje záruka 12 měsíců od data dodání, pokud je stroj užíván v souladu s tímto návodem k obsluze a úměrné spotřebě hmoty Spároflex.

Případné poruchy na aplikačním stroji BORNIT®-Flexomat v záruční době jsou řešeny dle Všeobecných obchodních a dodacích podmínek odd. 6.2, věta 1.

Ze záruky jsou vyloučeny opotřebitelné díly jako např. spojka jakož i škody způsobené zpracováním jiných materiálů než BORNIT®-Spároflex. Po záruční době 12 měsíců, s odchylkou odd.6.2. Věta 2 Všeobecných obchodních a dodacích podmínek, není poskytována záruka. Obsah naší záruky a poskytování záručních oprav je určován dle odd. 6 našich Všeobecných obchodních a dodacích podmínek, přičemž odd. 6.4. odst.2 věta 2 a odd. 6.6 věta 2 nemají platnost.

Označení:	1. řádka
Sériové číslo:	2. řádka
Rok výroby:	3. řádka
Provozní hmotnost:	4. řádka
Zatížení osy, vpředu:	5. řádka
Výkon motoru:	6. řádka

Adresa výrobce a zákaznického servisu:

BORNIT-Werk Aschenborn GmbH

Telefon: +49 (0) 375/ 27 95 - 0

Telefax: +49 (0) 375/ 27 95 - 150

Internet: <http://www.bornit.de>

Bitrak s.r.o., Školní 5336, Chomutov pro ČR

Telefon/Fax: 474 686534

e-mail: bitrak@bitrak.cz

BORNIT®flexomat www.bornit.com	
Bezeichnung:	MAUS-FLEXOMAT 78-00
Seriennummer:	WMBO78010.P78..
Baujahr:	2005
Betriebsgewicht:	100 kg
Achslast, vorn:	kg, hinten: kg
Motorleistung:	0,76 kw

Objednávání náhradních dílů:

Při objednávání náhradních dílů prosím uvádějte: Ident. č. vozidla:, Objednací č.:, Označení a počet kusů.



Popis

Zpracovává se za studena tekuté, stříkatelné spojové lepidlo „BORNIT®-Spároflex“, firmy BORNIT-Werk Aschenborn GmbH
Reichenbacher Str. 117
08056 Zwickau
Tel: +49 375 / 2795-0
Fax: +49 375 / 2795-150

Jako zásobník slouží 25 kg nádoba BORNIT®-Spároflex Hobbock.

Přepravováno je šnekovým čerpadlem, které je poháněno 4-taktním motorem HONDA typu: GSX 22.

Technická data

Motor HONDA: GSX 22 s benz. motorem 0,76 kW
Délka podvozku: cca. 1.150 mm
Šířka podvozku: cca. 580 mm
Výška podvozku: cca. 900 mm
Vlastní hmotnost (bez nádoby): cca. 50 kg
Objednací č.: 78 00 00 00

Upozornění na nebezpečí

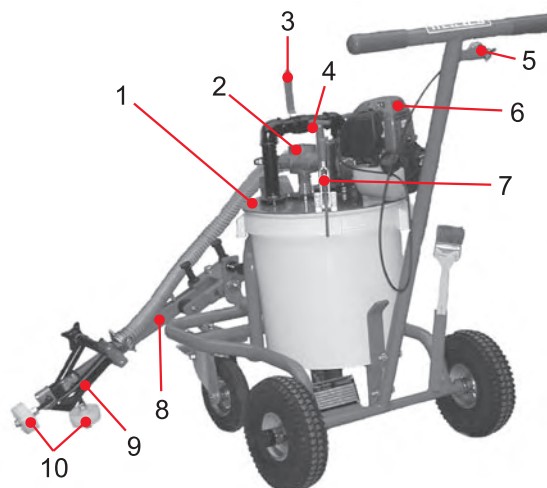
- Upozornění na nebezpečí
- Přístroj smí být obsluhován pouze osobami, které jsou seznámeny s ovládaním přístroje a danými předpisy.
- Je nutno nosit ochranný oděv.
- Při zpracování spojových lepidel musí být dbáno platných zákonů, bezpečnostních předpisů profesního sdružení a upozornění výrobce.
- Pojidla/čisticí prostředky se nesmí dostat na kůži, do úst, nosu nebo očí.
- Pokud se tyto prostředky dostanou do úst, nosu nebo očí, okamžitě navštívit lékaře

Uvedení do provozu výměna nádoby:

Novou 25 l nádobu BORNIT®-Spároflex postaví vlevo vedla MAUS-FLEXOMATu. Otevřít víko nádoby a odstranit ochrannou folii. Z prázdné nádoby přenést základní desku (1) s motorem (6) a šnekovým převodem (2) do plné nádoby. Dbát na to, aby hadice dlouhá 1 m nebyla ohnuta nebo zmáčknutá. Základní deska (1) by měla s horním okrajem nádoby všude lícovat. Poté uzavřít rychloupínkami (7) s nádobou. Plnou nádobu se seřízenou základní jednotkou zvednout na stroj a upevnit šroubem s ramínkem k podvozku.

Nastartování motoru:

Nádrž motoru naplnit benzinem a nádrž na olej motorovým pro 4-takt. (Dbát na to, aby nádržka na olej byla naplněna olejem cca 1 cm pod plnicí šroub) Při studeném motoru nastavit sytič. Benzin napumpovat do (na motoru viditelné) benzinové hadičky. Zkontrolovat zda je otevřený kulový ventil (3) (vodorovná poloha) a zavřený kulový ventil (4) na výtokové trubce (4) (svislá poloha). Pokud by se kulové ventily nenacházely v této poloze, nastavte je dle předchozího popisu. Regulační páčku plynu (5) nastavit do polohy poloviny plynu. Ze sytičí pozice převést do normální pozice a nastartovat motor rychlým zatažením startovacího lanka.



TIPP:

Pokud by se nezačala hřídel otáčet po přidání plynu (např. při delším nepoužívání stroje), doporučuje se nastříkat hřídel převodovky uvolňovačem shora na víku a popřípadě i zespodu od šneku a nechat krátce působit až dojde k uvolnění.

Poznámka:

Vytlačování spojového lepidla:

Rameno (8) s tryskou (9) a vodícími koly (10) umístit na nanášecí hraně. Otevřít kulový ventil (4) na výtokové trubce (vodorovná poloha) a zavřít kulový ventil (3) na obtoku (svislá poloha). Nyní přepravuje čerpadlo švové lepidlo z nádoby k trysce (9).

Jmenné nastavení požadovaného vytlačovaného množství spojového lepidla se dosáhne regulací otáček motoru (5), upravením pracovní rychlosti obsluhy popř. seřízením výtokového kulového ventilu.

Po cca. 100 metrech je nádoba vyprázdněna a nově proběhne výměna nádoby, jak je výše popsáno. K tomu musí být motor zastaven.

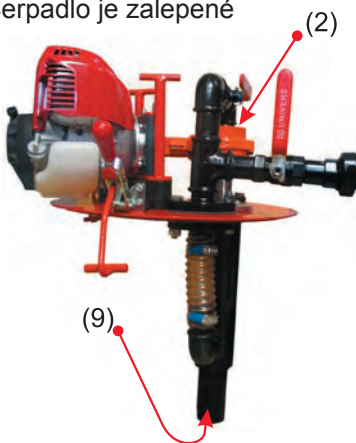
Ukončení práce a čištění

Vypnout motor. Rameno (8) postavit svisle a upevnit. FLEXOMAT zajistit proti popojetí (zmáčknutím stavěcích brzd na řídicích kolech). Před odstavením po skončení práce se doporučuje, aby přepravní systém zůstal naplněn Spároflexem. Před začátkem dalších prací stačí pak odstranit ztuhlý zbytek Spároflexu z koncové trysky.

Před začátkem každé pracovní směny musí být zkontrolována účinnost provozních, bezpečnostních a ochranných zařízení. Dle stupně znečištění musí být FLEXOMAT odpovídajícím způsobem vyčištěn. Jako vhodný prostředek může posloužit BORNIT®-Bitumenreiniger nebo BORNIT®-Tool-Cleaner.

Odstraňování poruch

Poruchy benzínového motoru – viz návod k provozu motoru Honda

Příznak	Příčina	Opatření
Motor nejde nastartovat	Nedostatek benzínu	Doplnit benzín
Motor běží, ale nečerpá se hmota Nahtflex	Je uzavřen výstupní kulový ventil	Otevřít výstupní kulový ventil
	Otáčky motoru jsou nízké	Zvýšit počet otáček přidáním plynu
	Je otevřen obtok	Obtok uzavřít kulovým ventilem, zvýšit otáčky motoru
Hnací jednotka se netočí	Čerpadlo je zalepené 	zvýšit otáčky na maximum; - event. pomocí pootočením hřídele kleštěmi ve směru otáček (šipka) - použít nástřík uvolňovačem, ponechat ho působit na náhonové hřídeli šneku (2) shora popř. I zespodu (9)



Informace o hluku dle 3. GSGV

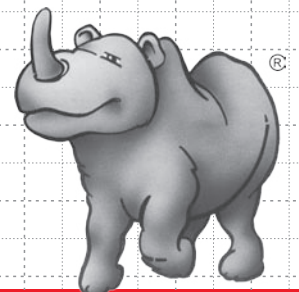


Emisní mezní hranice hluku pro pracoviště strojníka při jmenovitých otáčkách je vyšší než 85 db.

Z těchto důvodů je předepsáno používat chrániče sluchu!



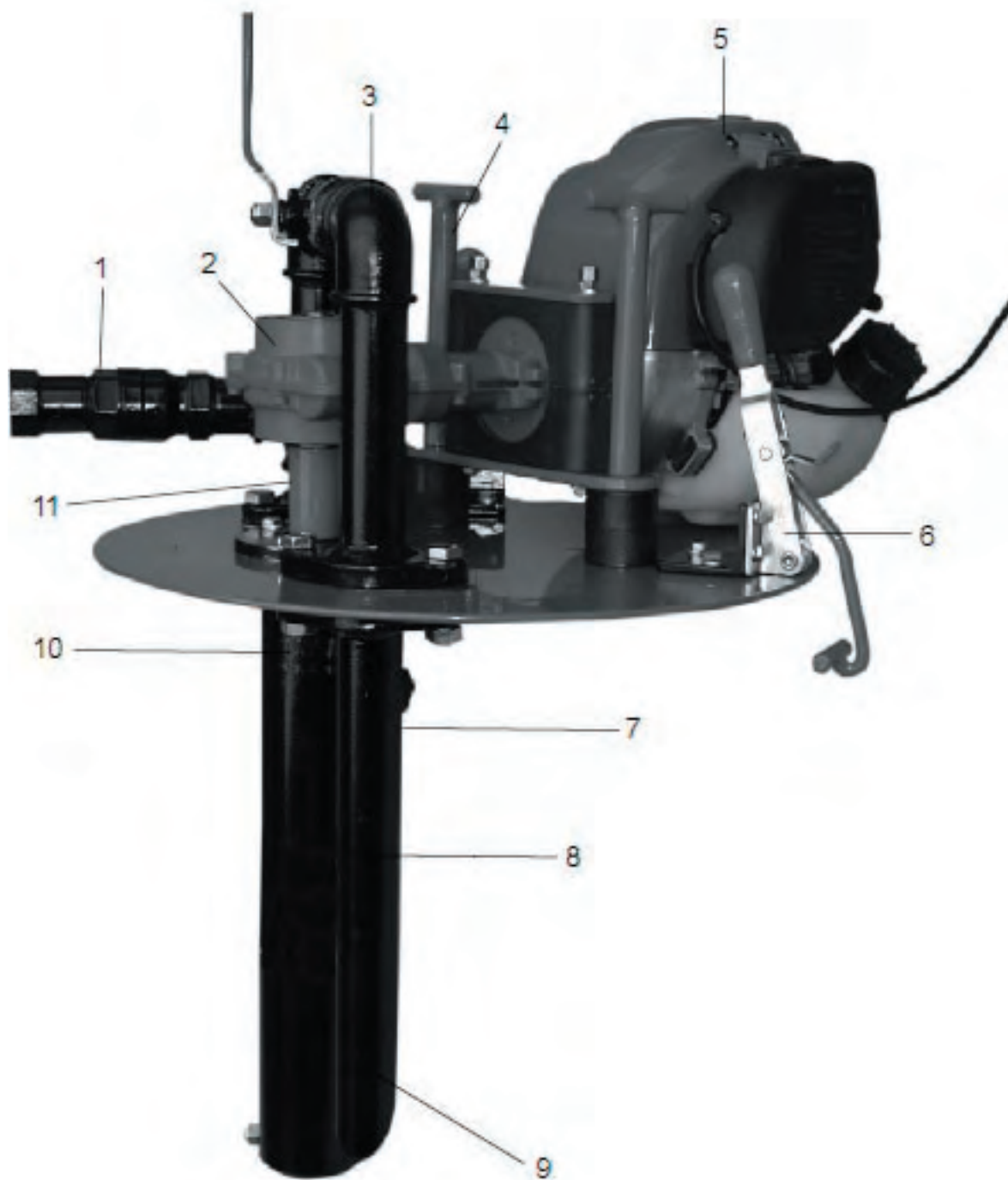
BORNIT-Werk Aschenborn GmbH - Reichenbacher Straße 117 - 08056 Zwickau (Germany)
Telefon: +49 (0) 375 / 27 95 0, Fax: + 49 (0) 375 / 27 95 150, E-mail: info@bornit.de, Internet: www.bornit.de



MOTOR ČERPADLA S PŘEVODOVKOU

Výkres náhradních dílů

Motor čerpadla s převodovkou



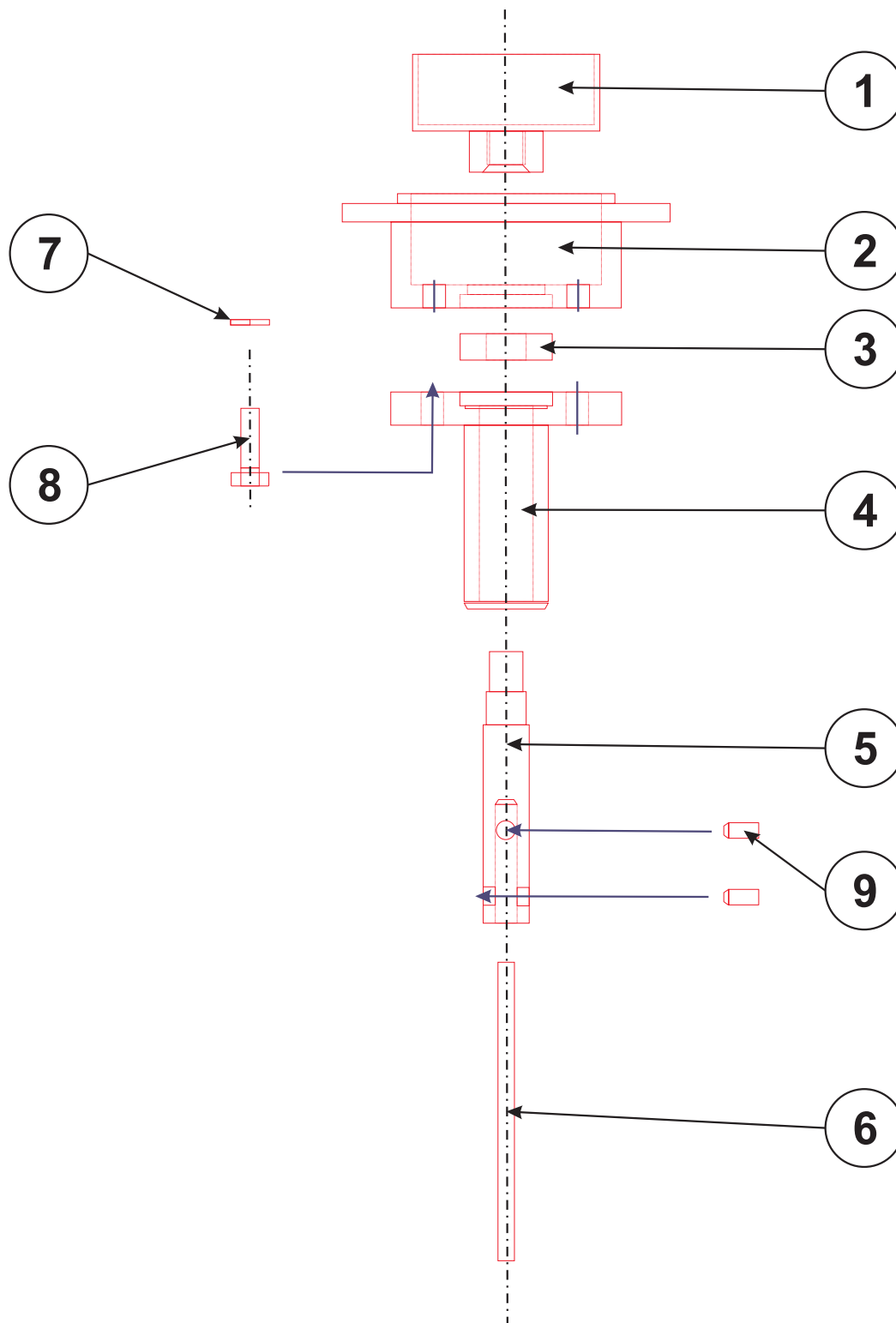
MOTOR ČERPADLA S PŘEVODOVKOU
Výkres náhradních dílů
Motor čerpadla s převodovkou



Číslo	Název	Množství	Ojednací číslo	Poznámka
1	Výtoková trubka	1		
2	Převodovka	1	76 25 00 00	
3	Obtok	1	78 02 01 00	
4	Upevnění motoru	1		
5	Motor	1	78 20 00 00	
6	Rychloupínka	2	78 02 07 00	
7	Vodící trubka	1	78 02 03 00	
8	Sací trubka	1		
9	Čerpadlo	1		
10	Zpětné vedení	1	78 02 02 00	
11	Pohonná jednotka	1	78 04 00 00	

MOTOR K PŘEVODOVCE

Výkres náhradních dílů: Jednotlivé díly



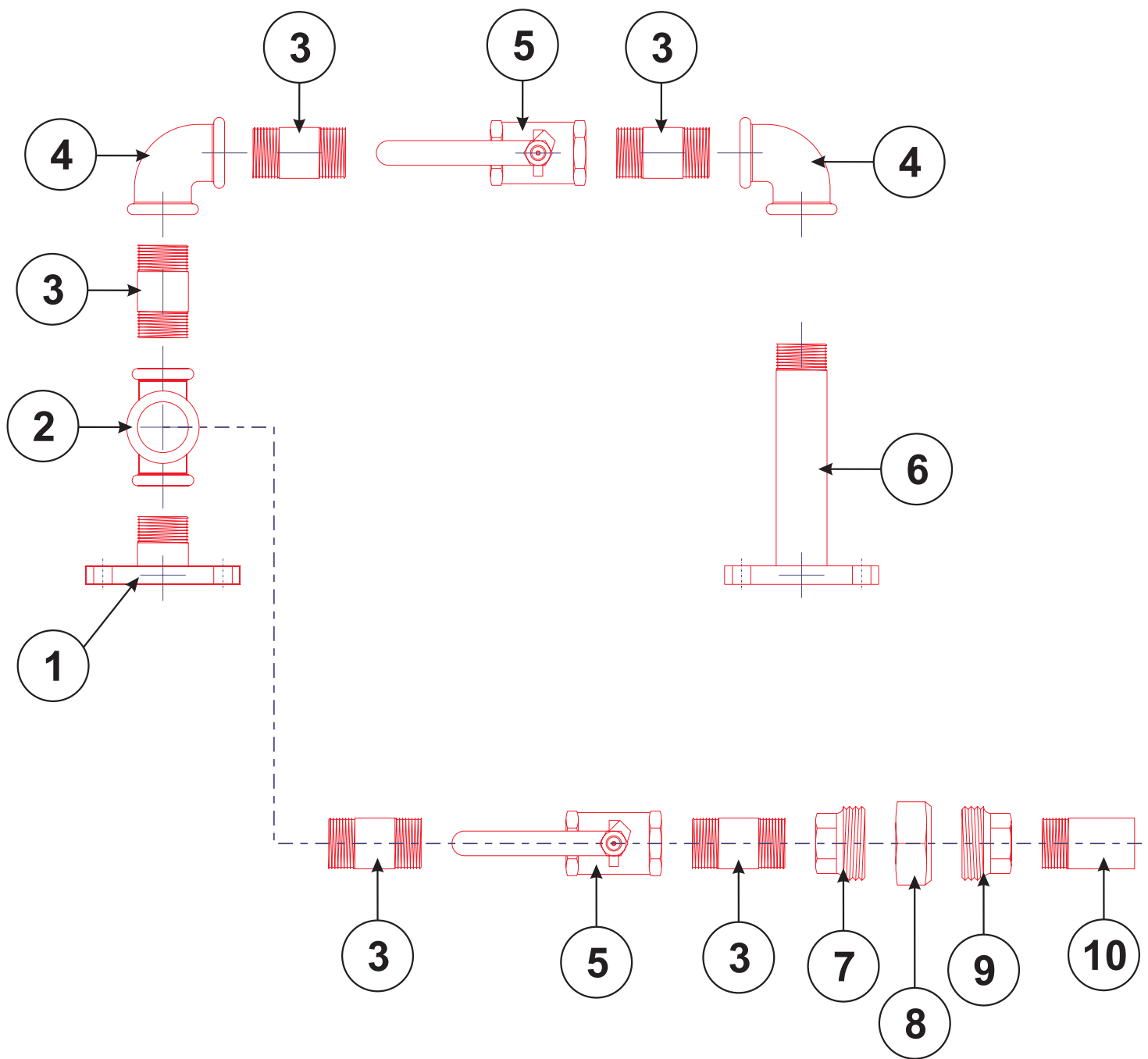
MOTOR K PŘEVODOVCE
Výkres náhradních dílů:
Jednotlivé díly



Číslo	Název	Množství	Objednací číslo	Poznámka
	Motor (bez obrázku)	1	76 30 00 00	
1	Spojka	1	76 21 00 00	
2	Kryt spojky	1	76 23 00 00	
3	Kuličkové ložisko	1	76 22 03 00	
4	Nástavec	1	76 24 00 00	
5	Spojovací hřídel	1	76 22 01 00	
6	Přenosová hřídel	1	76 22 02 00	
7	Pérová podložka A6,DIN 127	2	02 13 03 00	
8	Šestihranný šroub M6x16	2	02 06 08 02	
9	kolík se závitem	4	02 05 13 10	

OBTOKOVÝ KOMPLET

Výkres náhradních dílů:
Jednotlivé díly



OBTOKOVÝ KOMPLET
Výkres náhradních dílů:
Jednotlivé díly

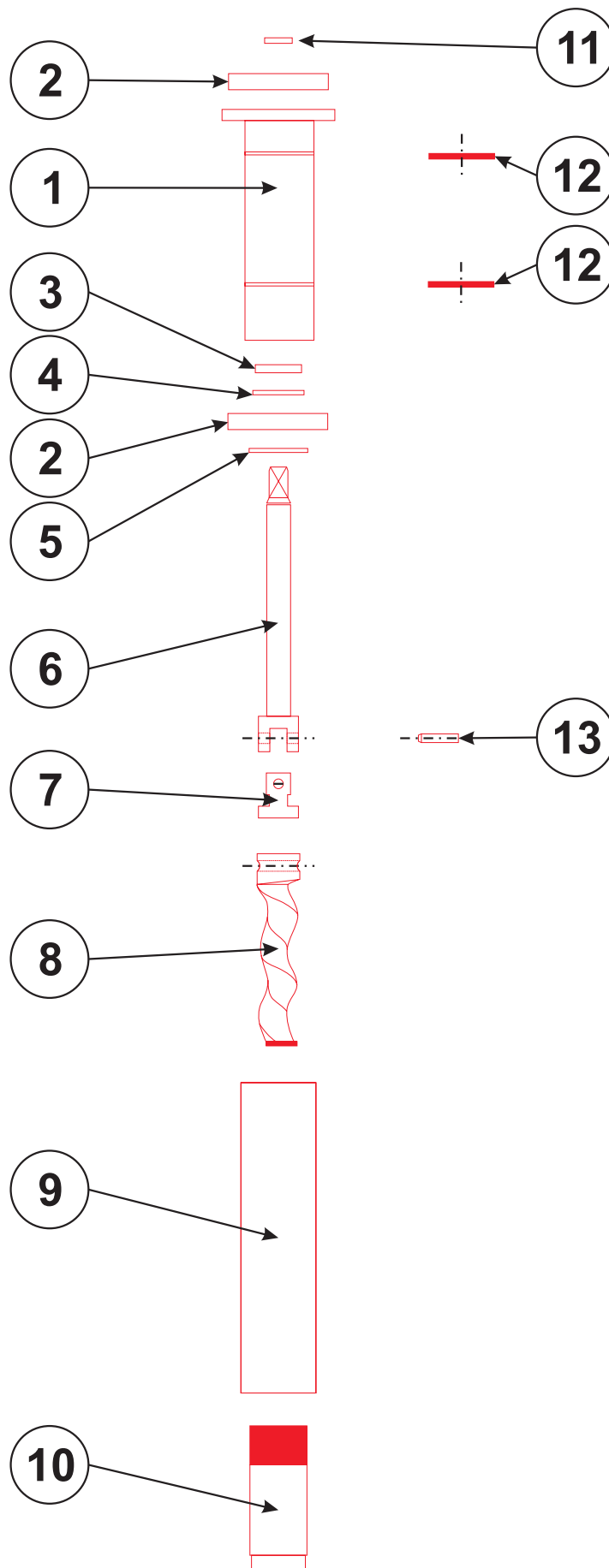


Číslo	Název	Počet	Objednací číslo	Poznámka
1	Příruba	1	20 06 06 02	
2	T – kus	1	04 02 15 07	
3	Oboustranná spojka	5	04 01 06 03	
4	Kolíčko	2	04 02 02 06	
5	Kulový uzávěr	2	04 08 01 01	
6	Přírubový uzávěr	1	78 02 01 01	
7	Šroubová spojka	1	04 02 55 10	
8	Matka	1	04 02054 05	
9	Vsuvka	1	04 02 56 07	
10	Jednostranná spojka	1	04 01 19 02	

POHONOVÁ JEDNOTKA

Výkres náhradních dílů

Jednotlivé díly



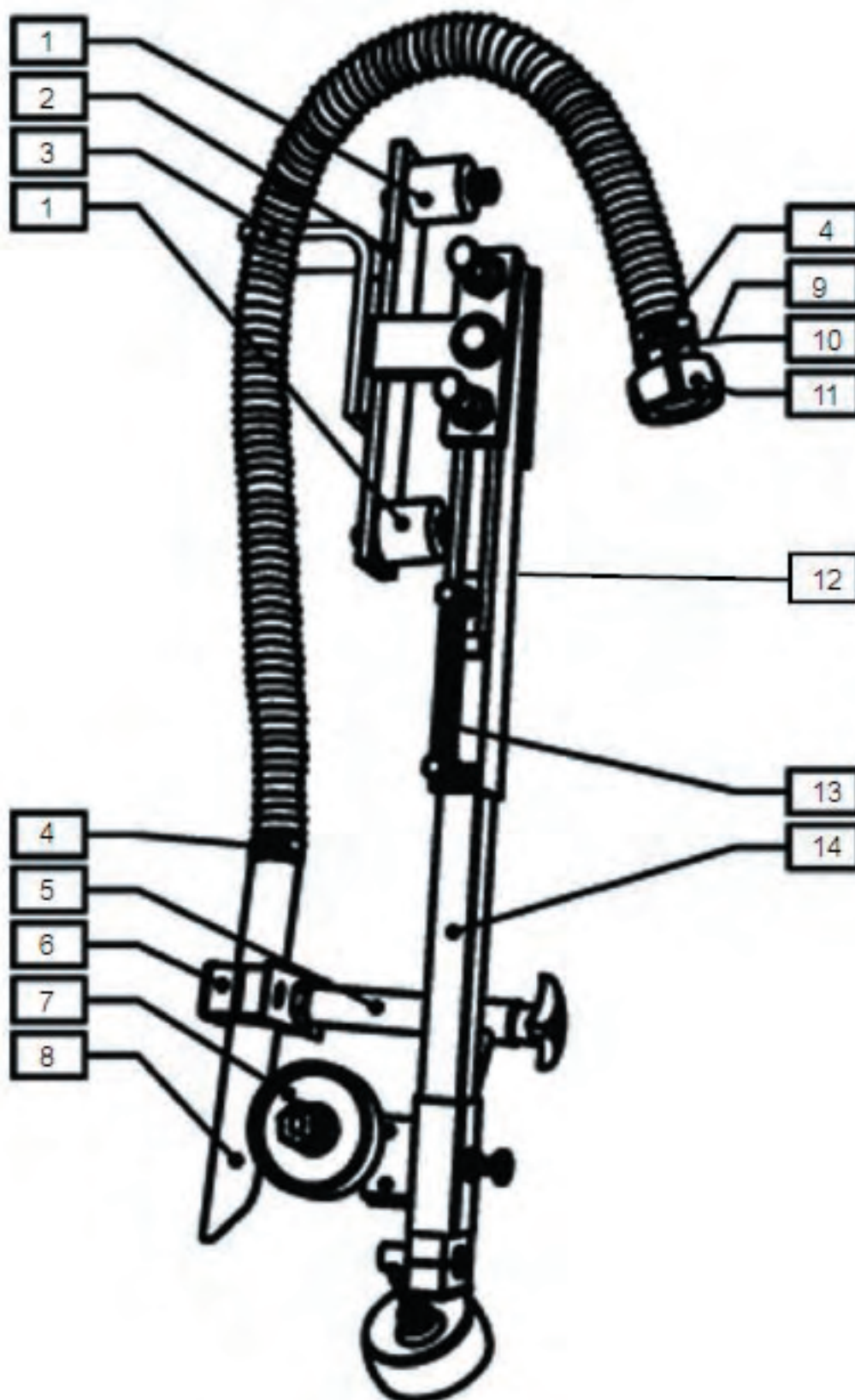


Číslo	Název	Počet	Objednací číslo	Poznámka
1	Pouzdro	1	76 30 00 00	
2	Kuličkové ložisko	2	76 30 02 00	
3	Těsnící kroužek	1	76 30 03 00	
4	Pojistka „segerová“	1	76 30 04 00	
5	Pojistka „segerová“	1	76 30 05 00	
6	Hnací hřídel	1	78 04 01 00	
7	Spojovací kus	1	78 02 08 00	
8	Rotor	1	78 02 09 00	
9	Vodící trubka – komplet	1	78 02 03 00	
10	Stator	1	78 02 10 00	
11	Pojistka „segerová“	1	76 30 06 00	
12	O – kroužek	2	76 30 07 00	
13	Konusový kolík	1	02 06 08 04	

RAMENO

Výkres náhradních dílů

Rameno



RAMENO
Výkres náhradních dílů
Rameno



Číslo	Název	Počet	Objednací číslo	Poznámka
1	Gumový nárazník M8 x 40	2	76 00 00 06	
2	Otočný střed	1	76 07 00 00	
3	Hadice 1.050 mm	1	76 02 04 00	
4	Hadicová spona	2	04 03 01 08	
5	Držák trysky a kol, kompletní sestávající z:			
	držák trysky	1	76 10 00 00	
	držák trysky + kol	1	76 11 00 00	
	držák trysky + kol	1	78 11 00 00	(Ab Fahrgestellnr. WMB....2304)
6	Spona	2	76 00 00 08	
7	Kolo	2	91 20 00 00	
8	Tryska	1	76 02 07 00	
9	Jednoduchá spojka trubky	1	04 01 19 02	
10	Vložka	1	04 02 56 06	
11	Matice 1"	1	04 02 56 06	
12	Teleskopická vnější trubka	1	76 00 00 05	
13	Pero 13 mm - dlouhé 100 mm	1	76 05 00 00	
14	Teleskopická vnitřní trubka	1	76 06 00 00	

Platnost od:
březen 2006
Index: 002
Strana 19

Objednací list



Servis – Fax : 0049 375 2795-150
v ČR: 00420 474 686534 – Bitrak s.r.o., Chomutov

Číslo Název Počet Objednací číslo Poznámka

Číslo	Název	Počet	Objednací číslo	Poznámka

Razítko / Podpis



VERARBEITUNGSHILFEN

... für eine effizientere Applikation



Produkt	Art.-Nr.	Preis*
	<p>BORNIT[®] flexomat www.bornit.com</p> <p>Für die maschinelle Verarbeitung von BORNIT[®]-Nahtflex beim bahnenartigen Einbau von Mittelnähten.</p> <p>Bitte fordern Sie die ausführliche Dokumentation an.</p> <p>Anwendungsvideo finden Sie unter: www.bornit.de im Bereich Service/downloads</p> 	<p>0001532</p> <p>auf Anfrage</p>
<p>2007 NEU</p> 	<p>BORNIT[®] rissomat www.bornit.com</p> <p>Für die maschinelle Verarbeitung von BORNIT[®]-Rissflex zur Sanierung von Rissen.</p> <p>Bitte fordern Sie die ausführliche Dokumentation an.</p> 	<p>0001539</p> <p>auf Anfrage</p>
<p>2007 NEU</p> 	<p>BORNIT[®] streufix www.bornit.com</p> <p>Abstreuwagen zum gleichmäßigen Absplittern der mit BORNIT[®]-Rissflex sanierten Risse oder mit Straßenbauemulsionen behandelten Kleinflächen. Streubreite ca. 300 mm, Füllvolumen ca. 80 Liter. Durch die senkrechte Abstreuerung entstehen keine „Wurfnester“. Dosierung der Abstreumenge am Wagen möglich. Als Abstreusplitt wird trockener 1/3er Edelsplitt empfohlen. <u>Farbton:</u> rot/schwarz</p> 	<p>0001540</p> <p>auf Anfrage</p>
<p>2007 NEU</p> 	<p>BORNIT[®] handziehschuh www.bornit.com</p> <p>Handziehschuh - Griffvariante Ziehschuh mit eingearbeitetem 1mm-Spalt, Abziehbreite über Riss ca. 45 mm</p> <p>Handziehschuh - Stielvariante Ziehschuh mit eingearbeitetem 1mm-Spalt, Abziehbreite über Riss ca. 45 mm, mit Gelenk zur optimalen Anpassung an den Untergrund, Hartholzstiel ca. 1,70 m lang <u>Farbton:</u> rot</p> 	<p>0001537</p> <p>Griffvariante 55,00 €/ Stück</p> <p>0001538</p> <p>Stielvariante 75,00 €/ Stück</p>
<p>2007 NEU</p> 	<p>BORNIT[®] sprayfix www.bornit.com</p> <p>Verarbeitungsgerät für Spraydosen mit 360° Kippventil z.B. BORNIT[®]-Bitugrund Fix sowie BORNIT[®]-Bitumen-Spray und handelsüblichen Markierungsfarben, Sprühhichtung individuell einstellbar. Ideal bei der Grundierung von langen, bahnenartigen Flächen z.B. bei der Verlegung von BORNIT[®]-Fugenband. <u>Farbton:</u> rot</p> 	<p>0001541</p> <p>auf Anfrage</p>

*Nettopreise - zzgl. der aktuellen, gesetzlichen MwSt.